

elita **אנו מודים לך על רכישת פסי צבירה מתוצרת**

יש לקרוא את ההוראות הכלליות לפני התקנת גוף התאורה ולפעול בהתאם.

הוראות התקנה ותחזוקה לחבל אור מק"ט elita 40888

1. תמונה ונתונים חשמליים:



דגם	40888
מתח זינה	230V/50Hz
הספק	8W/meter
כמות לדים	120LED/meter
גוון אור	3000K/4000K/Multi color
דרגת הגנה	IP65
טמפרטורת עבודה	-20÷60° c

CE RoHS

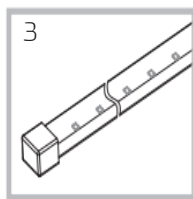
www.or-ad.com

הוראות התקנה

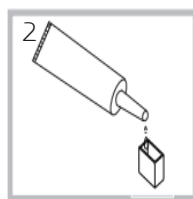
- טרם ההתקנה יש לוודא שמקור הזינה תיקני והינו 230v/50Hz. ההתקנה תבצע ע"י חשמלאי מוסמך בלבד. טרם ההתקנה יש לנתק הזינה הראשית ולחברה רק לאחר התקנה מלאה וסופית של החבל אור. חיבור הזנה חשמלית לחבל אור וניתובו יעשה ע"י חלקים מקוריים בלבד ובהתאם לציורים 6,7
- אין לחבר את חבל האור למקור חשמל, כאשר הוא מגולגל על תוף פלסטיק או ארוז באריזת קרטון. אחרת המוצר ייפגע עקב חום גבוה ולא תינתן אחריות בגין כך
- לקבלת אורך מסוים, ניתן לבצע חיתוך חבל אור רק במקומות המסומנים (ציור של מספרים) לאורך חבל האור. חיתוך יכול להתבצע בהתאם למסומן על החבל אור בלבד! (ראה ציור 1)
- במידה ובוצע חיתוך שלא במקום הנכון המסומן על החבל אור, אין להשתמש בחתיכה זו, ויש לבצע חיבור חשמלי מוגן מים בין 2 הקצוות הנותרים (ציורים 5,4)
- אין לכסות את החבל אור בשום חומר ואין לדרוך עליו
- בזמן העמסה או פריקה של החבל אור או בזמן שינועו, יש לבצע זאת בזירות ובעדינות. יש להימנע מפגיעת חפצים כהים בחבל אור וזאת כדי למנוע פגיעה בלדים הפנימיים

7. בזמן ביצוע חיבור בין קצוות של שני חבלי אור יש להקפיד שהחיבור תיקני, ומוגן מים כנדרש. חובה להשתמש בחלקים מקוריים בלבד המסופקים עם החבל אור (ציורים 5,4)
8. בזמן חיבור קצה-כיפה לחבל אור יש להשתמש בחומר סיליקון בעל כושר הדבקה חזק וזאת ליצירת הגנה כנגד אבק, לחות ומים (ראה ציורים 3,2)
9. בזמן ביצוע חיתוך לחבל אור- יש לוודא שפני שטח החיתוך נקיים, חלקים, ללא גרדים ומוליכים חשמליים בולטים. חיתוך לא תקין עשוי לגרום לקצר חשמלי בחבל אור
10. יש לבצע ביקורת תקופתית כל 6 חודשים לשלימות החבל אור. במידה ומתגלה פגיעה בשכבה החיצונית של החבל אור, יש להסירה מיד, ולבצע תיקון וחיבור מוגן מים תיקני. אי טיפול בשכבה חיצונית פגועה של חבל אור יכול להוביל לשריפת החבל אור.
11. יש לוודא התקנת חבל אור באזור מאוורר בלבד. אין להתקין חבל אור באזור דליק! או מועד לבעירה.
12. אין להשתמש בחבל אור שניזוק או נחתך מסיבה כלשהי.

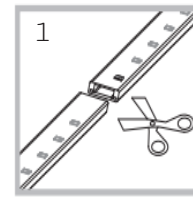
2 תמונות:



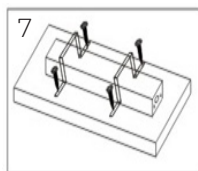
חובה לחבר כיפה/קצה לחבל האור



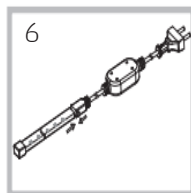
שפוך סיליקון לתוך הכיפה/קצה חבל האור טרם התקנתה



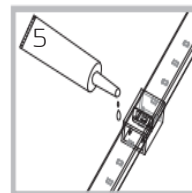
חיתוך חבל אור יעשה לפי הסימון בלבד ועם כלי מתאים



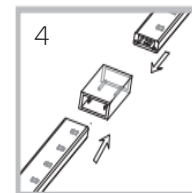
נתב וקבע את חבל האור בעזרת תפסניות יעודיות וברגים כמתואר



חבר הזנת חשמל לחבל אור כמתואר



בזמן חיבור בין קצוות חבלי האור יש לשים סיליקון מבודד באזורי החיבור



חבר בין קצוות חבל אור כמתואר

elita
since 1973

עיצוב תאורה מקצועי

מעבדת שירות: איזור תעשייה נוף הארץ כפר קאסם | waze: אור-עד תאורה כפר קאסם

אור-עד בע"מ < ת.ד. 2291, מיקוד: 5112201 | elita@or-ad.com | www.or-ad.com
אולמות התצוגה: בני ברק: לח"י 17 | ראשון לציון: משה לוי 1 בנין קנדי סיטי
משרדים ומרכז לוגיסטי < אזור תעשייה נוף הארץ, כפר קאסם | שירות לקוחות 03-9050618, גם בוואטסאפ

אור-עד
ייבא ושיווק גופי תאורה